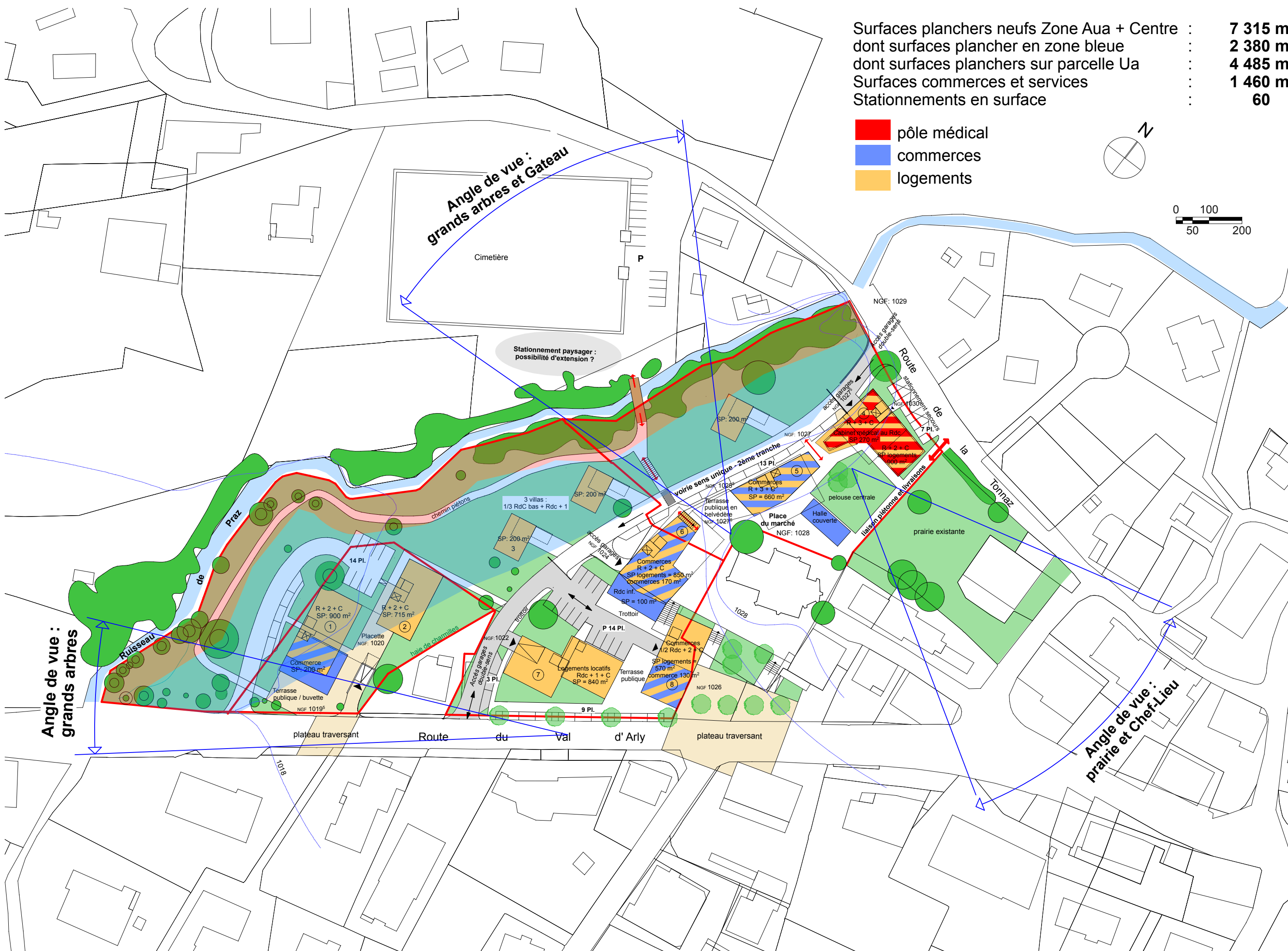
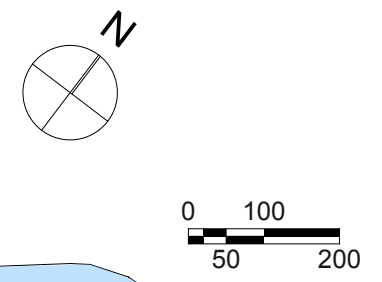


| | |
|--|----------------------|
| Surfaces planchers neufs Zone Aua + Centre : | 7 315 m ² |
| dont surfaces plancher en zone bleue : | 2 380 m ² |
| dont surfaces planchers sur parcelle Ua : | 4 485 m ² |
| Surfaces commerces et services : | 1 460 m ² |
| Stationnements en surface : | 60 |

- pôle médical
- commerces
- logements



Angle de vue :
grands arbres

Angle de vue :
grands arbres et Gateau

Angle de vue :
prairie et Chef-Lieu

PRAZ SUR ARLY - ETUDE DE PLAN MASSE N°2, Lieu-dit Très Chenaz, section AUa élargie au Chef-Lieu
SCHEMA D'AMENAGEMENT N°3 INCLUANT LA PARCELLE 3093
 Etude réalisée par I. DUPUIS-BALDY, architecte dplg 31, rue des Pommaries 74 940 Annecy le Vieux @mail : i.dupuis-baldy.archi@wanadoo.fr