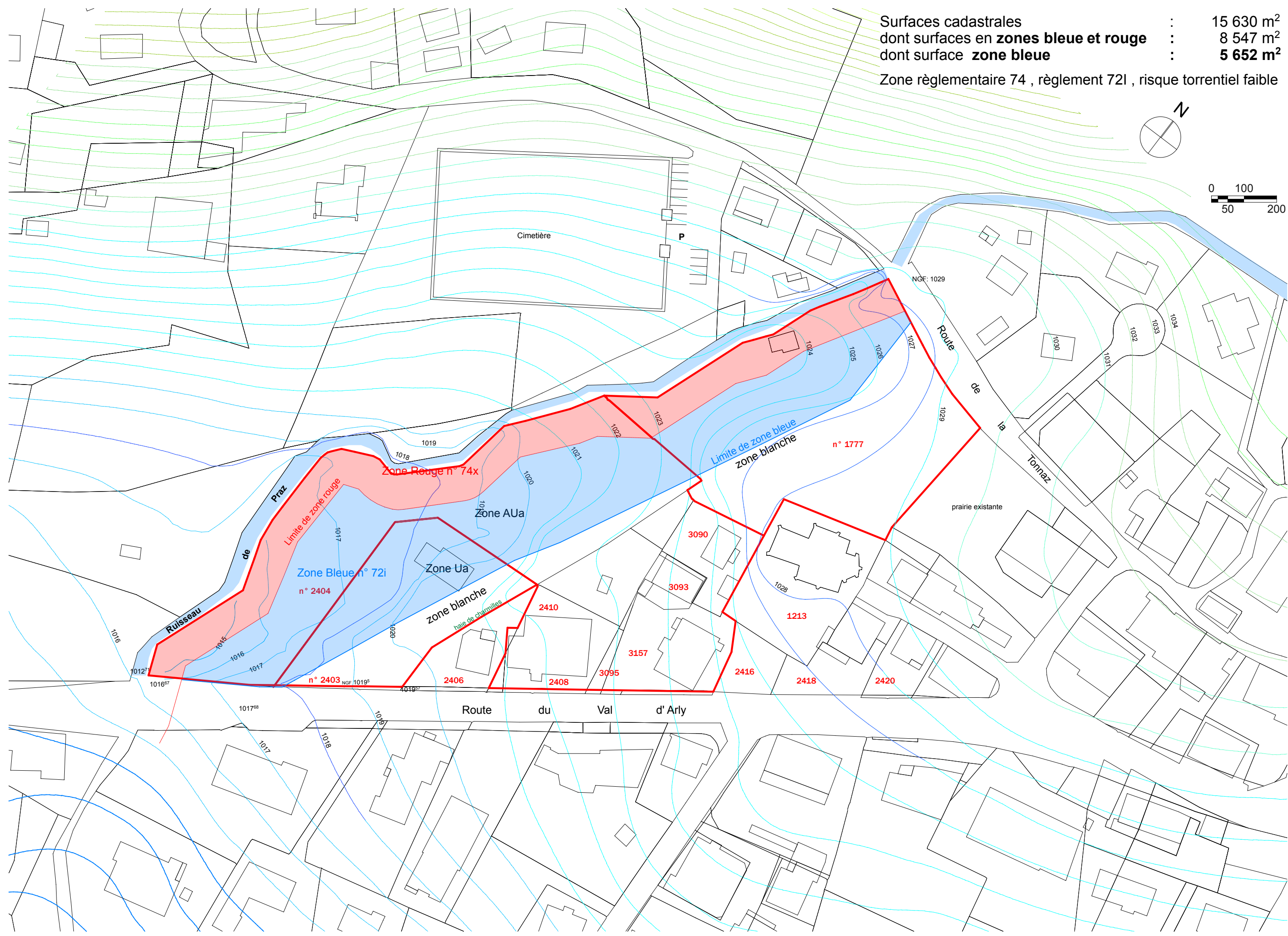
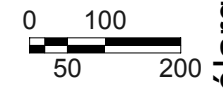
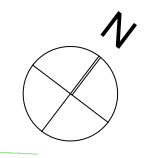


Surfaces cadastrales : 15 630 m²
 dont surfaces en zones bleue et rouge : 8 547 m²
 dont surface zone bleue : 5 652 m²

Zone réglementaire 74 , règlement 72I , risque torrentiel faible



PRAZ SUR ARLY - ETUDE DE PLAN MASSE N°2, Lieu-dit Très Chenaz, section AUa élargie au Chef-Lieu
COURBES DE NIVEAUX ET ZONES DU PPRI
 Etude réalisée par I. DUPUIS-BALDY, architecte dplg 31, rue des Pommaries 74 940 Annecy le Vieux @mail : i.dupuis-baldy.archi@wanadoo.fr